

Bilocale in cohousing

Si accede all'appartamento dalla corte interna passando per un ampio giardino privato. Tutta la casa è studiata nei minimi dettagli, in modo da valorizzare le potenzialità dell'immobile e offrire a chi lo abiterà più funzioni in un solo spazio.

Si tratta di un compatto e funzionale bilocale: entrando ci si trova in una zona open space con cucina a vista, area pranzo e zona relax. Una parete divide la zona giorno dalla camera da letto che può essere dotata di postazione smart working. Un disimpegno, adibito a lavanderia permette infine l'ingresso al bagno.

La camera è pensata per avere un bellissimo affaccio sulla corte e sul proprio giardino.

Questo appartamento può contare su ampie vetrate esposte a sud con affaccio sulla corte.



* le immagini presentate sono da intendersi a titolo puramente esemplificativo

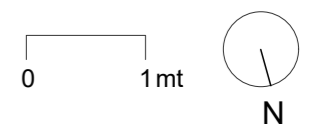
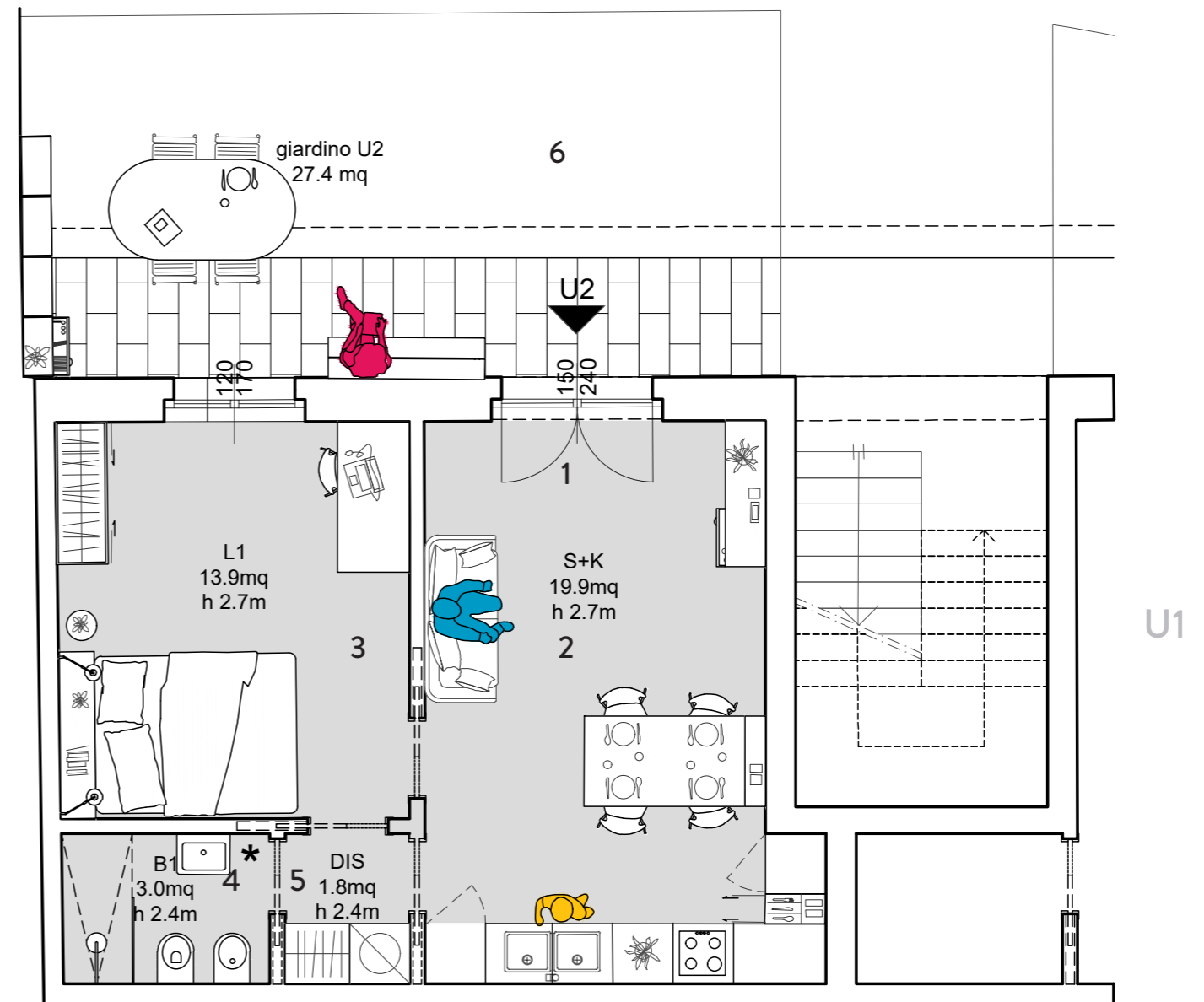
Planimetria piano terra

Superficie commerciale : 62,4 mq



LEGENDA

- 1 INGRESSO
- 2 SOGGIORNO + CUCINA
- 3 CAMERA CON ZONA SMART WORKING
- 4 BAGNO
- 5 RIPOSTIGLIO
- 6 GIARDINO PRIVATO



* le immagini presentate sono da intendersi a titolo puramente esemplificativo

Definizione del prezzo

La cifra è riferita al prodotto finito come da progetto e **Allegato Tecnico B** e si intende al netto di imposte, di spese di atto e di ogni eventuale sconto in fattura e comprende tutti gli anticipi per oneri di legge o altre spese derivanti dalla realizzazione del progetto di ristrutturazione e tutti i corrispettivi versati a titolo di prezzo per lo svolgimento delle prestazioni di cui all'Accordo di Cohousing con Homers, ad esclusione dei soli ulteriori compensi che saranno compensati con la cessione del credito di imposta di cui il Cliente sarà eventualmente riconosciuto beneficiario dalla normativa vigente come conseguenza degli interventi dello sviluppo immobiliare.

Variazioni di prestazioni e finiture potranno essere richieste dal cliente con conseguente modifica del prezzo.

La planimetria dell'unità scelta potrà essere personalizzata in fase esecutiva per rispondere alle esigenze del cohouser.

Ulteriori ed eventuali modifiche potranno interessare la singola unità a seguito di richieste specifiche sul progetto complessivo da parte del Comune in fase esecutiva.

Il costo indicato si intende al netto del posto auto che potrà essere acquistato a parte.



	mq lordi	%	mq commerciali	
Sup. Lorda Alloggio:	49,6	100	49,6	
Sup. Deposito:	-	-	-	
Sup. Terrazzo:	-	-	-	
Sup. Giardino:	27,4	30	8,2	SUPERFICIE COMMERCIALE: 62,4 mq
Sup. Serra:	-	-	-	
Sup. Cantina:	6,5	25	1,62	COSTO: 135.000 €
Locale Comune:	36,8	7,92	2,9	